



รายงานการเฝ้าระวังติดตามสถานการณ์น้ำ ๒๔ ชั่วโมง

ศูนย์ป้องกันวิกฤติน้ำ กรมทรัพยากรน้ำ กระทรวงทรัพยากรธรรมชาติและสิ่งแวดล้อม
โทรศัพท์ ๐ ๒๒๔๘ ๖๖๓๑ โทรสาร ๐ ๒๒๔๘ ๖๖๒๙ <http://www.dwr.go.th>

รายงานฉบับที่ ๖๔๓/๒๕๕๙

เวลา ๑๕.๐๐ น.

วันที่ ๒๓ พฤศจิกายน ๒๕๕๙

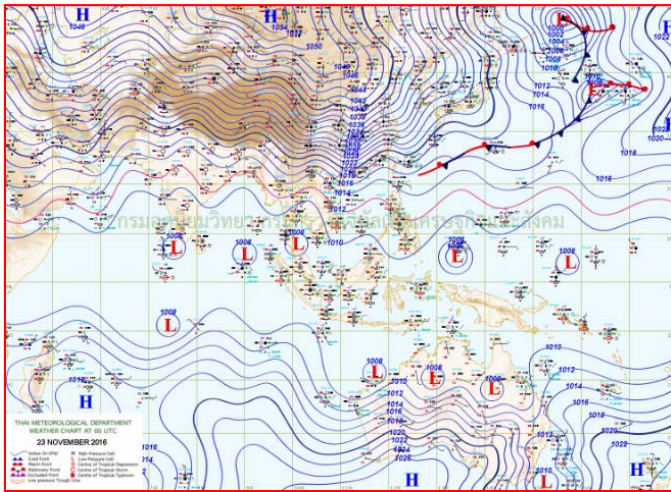
เรื่อง รายงานการเฝ้าระวังติดตามสถานการณ์น้ำ ๒๔ ชั่วโมง

เรียนรมว.ทส. เลขาธิการ รมว.ทส.ปท.ทส. รอง ปท.ทส. อทน. รอง อทน. และหน่วยงานที่เกี่ยวข้อง

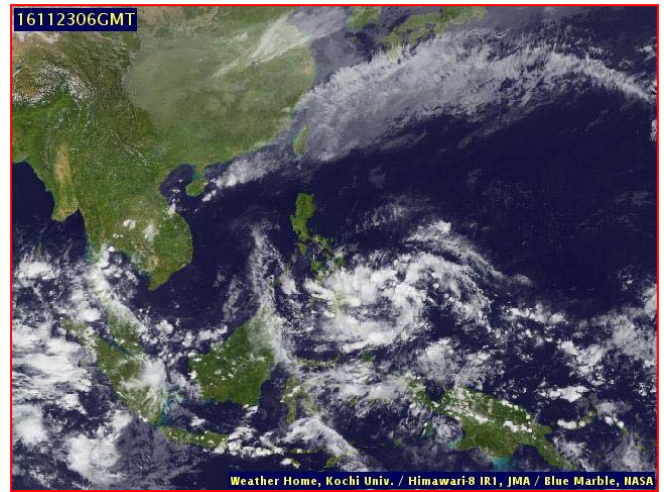
กรมทรัพยากรน้ำขอรายงานการเฝ้าระวังและติดตามสถานการณ์น้ำ ประจำวันที่ ๒๓ พฤศจิกายน ๒๕๕๙ ดังนี้

๑. สภาวะอากาศ ณ เวลา ๑๒.๐๐ น. (ที่มา: กรมอุตุนิยมวิทยา)

พยากรณ์อากาศ ๒๔ ชั่วโมงข้างหน้า ภาคเหนือและภาคตะวันออกเฉียงเหนือตอนบนมีอากาศเย็นกับมีหมอกในตอนเช้า ส่วนภาคตะวันออกเฉียงเหนือตอนล่าง ภาคกลางตอนล่าง ภาคตะวันออก ภาคใต้ รวมทั้งกรุงเทพมหานครและปริมณฑลจะมีฝนฟ้าคะนองเกิดขึ้นและมีฝนตกหนักบางแห่ง

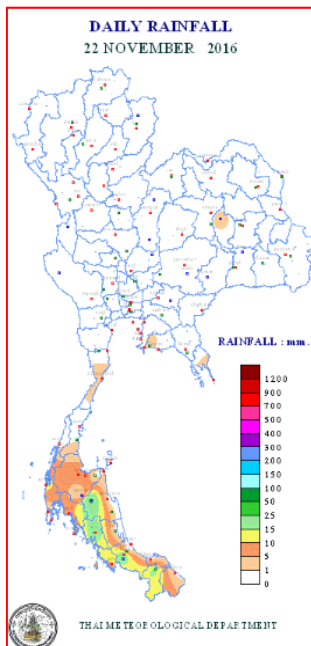


แผนที่อากาศ วันที่ ๒๓ พ.ย. ๒๕๕๙ เวลา ๐๗.๐๐ น.



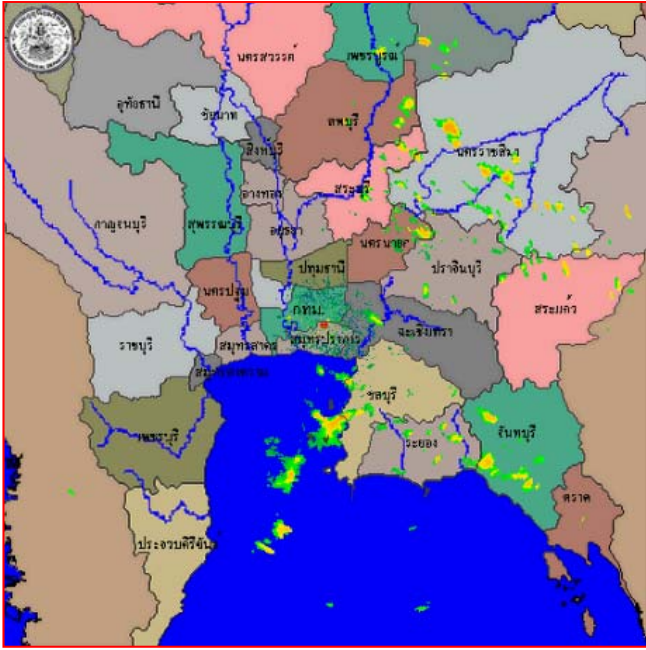
ภาพถ่ายจากดาวเทียม วันที่ ๒๓ พ.ย. ๒๕๕๙ เวลา ๑๓.๐๐ น.

๒. ปริมาณฝนสะสม ณ เวลา ๐๗.๐๐ น. (เมื่อวาน) - ๐๗.๐๐ น. (วันนี้) (ที่มา: กรมอุตุนิยมวิทยา)

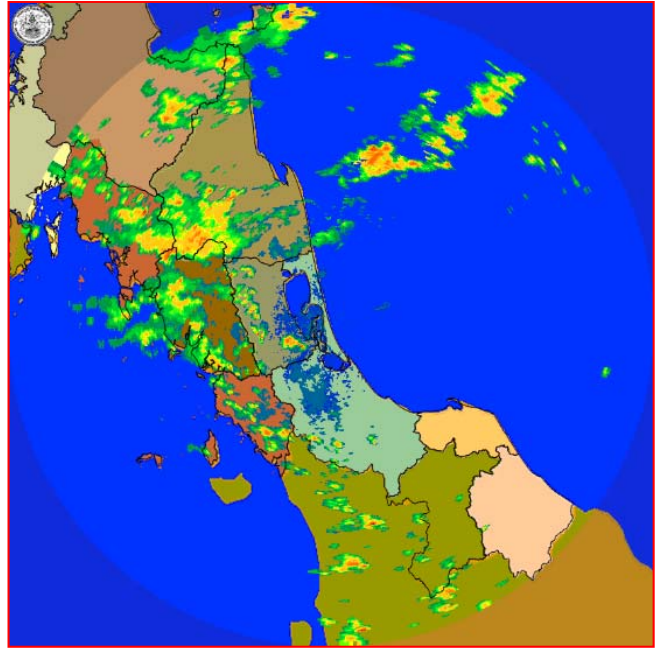


จุดตรวจวัด	ปริมาณฝน (มม.)
จ.สงขลา (หาดใหญ่)	๒๔.๒
จ.ตรัง	๒๑.๗
จ.สงขลา (สะเดา)	๑๗.๙
จ.ยะลา (สภข.)	๑๗.๑
จ.พังงา (ตะกั่วป่า)	๑๒.๖
จ.สตูล	๙.๐
จ.สุราษฎร์ธานี	๘.๘

๓. เรดาร์ตรวจอากาศ ณ วันที่ ๒๓ พฤศจิกายน ๒๕๕๙ (ที่มา: กรมอุตุนิยมวิทยา)



สถานีสุวรรณภูมิ เวลา ๑๔.๓๐ น.



สถานีสงขลา เวลา ๑๔.๓๐ น.

จากเรดาร์ตรวจอากาศ จะพบว่ามีกลุ่มเมฆฝนกระจายบริเวณภาคตะวันออกเฉียงเหนือ ภาคกลาง ภาคตะวันออก และภาคใต้

๔. สถานการณ์น้ำในอ่างเก็บน้ำขนาดใหญ่ ณ วันที่ ๒๓ พฤศจิกายน ๒๕๕๙ (ที่มา: กรมชลประทาน)

สภาพน้ำในอ่างเก็บน้ำขนาดใหญ่ ปริมาณน้ำในอ่างฯ ๕๐,๖๕๗ ล้าน ลบ.ม. คิดเป็นร้อยละ ๗๒ (ปริมาณน้ำใช้การได้ ๒๗,๑๓๐ ล้าน ลบ.ม. คิดเป็นร้อยละ ๕๓) ปริมาณน้ำในอ่างฯ เทียบกับปี ๒๕๕๘ (๔๐,๙๐๔ ล้าน ลบ.ม. คิดเป็นร้อยละ ๕๘) มากกว่าปี ๒๕๕๘ จำนวน ๙,๗๕๓ ล้าน ลบ.ม. ปริมาณน้ำไหลลงอ่างฯ จำนวน ๗๓.๔๗ ล้าน ลบ.ม. ปริมาณน้ำระบายจำนวน ๖๔.๓๖ ล้าน ลบ.ม. สามารถรับน้ำได้อีก ๒๐,๑๐๐ ล้าน ลบ.ม.

งเก็บน้ำ	ปริมาณน้ำในอ่าง		ปริมาณน้ำใช้การได้		ปริมาณน้ำไหลลงอ่าง		ปริมาณน้ำระบาย		ปริมาณน้ำรับได้อีก (ล้าน ม. ^๓) (ความจุที่ รนส.- ปริมาณน้ำปัจจุบัน)
	ปริมาณ (ล้าน ม. ^๓)	% น้ำเก็บกัก	ปริมาณ (ล้าน ม. ^๓)	% น้ำใช้การ	วันนี้ (ล้าน ม. ^๓)	เมื่อวาน (ล้าน ม. ^๓)	วันนี้ (ล้าน ม. ^๓)	เมื่อวาน (ล้าน ม. ^๓)	
๑.ภูมิพล	๗,๑๙๖	๕๓	๓,๓๙๖	๓๕	๙.๑๐	๙.๔๕	๑.๐๐	๑.๐๐	๖,๒๖๖
๒.สิริกิติ์	๗,๗๔๑	๘๑	๔,๘๙๑	๗๓	๗.๒๑	๔.๘๑	๔.๐๖	๔.๐๑	๒,๘๙๙
๓.จุฬารัตน์	๑๕๙	๙๗	๑๒๒	๙๖	๐.๓๕	๐.๐๗	๐.๐๐	๐.๐๐	๔๘
๔.อุบลรัตน์	๒,๕๒๘	๑๐๔	๑,๙๔๗	๑๐๕	๑๘.๔๐	๐.๓๕	๒๐.๗๑	๐.๐๐	-๙๗
๕.ลำปาว	๑,๑๔๓	๕๘	๑,๐๔๓	๕๕	๓.๑๙	๑๘.๓๑	๑.๑๓	๒๐.๖๔	๑,๓๐๗
๖.สิรินธร	๑,๖๕๗	๘๔	๘๒๖	๗๓	๑.๕๙	๐.๘๖	๓.๓๔	๐.๐๐	๓๐๙
๗.ป่าสักชลสิทธิ์	๒๔๖	๑๐๐	๙๖๐	๑๐๐	๒.๓๘	๒.๔๔	๓.๕๑	๓.๕๒	๗๑๔
๘.ศรีนครินทร์	๑๓,๖๔๙	๗๗	๓,๓๘๔	๔๕	๖.๔๙	๙.๐๔	๖.๐๐	๕.๙๗	๕,๒๐๑
๙.วชิราลงกรณ	๕,๘๑๓	๙๙	๒,๘๐๑	๔๘	๓.๗๑	๖.๗๖	๖.๐๓	๖.๐๔	๕,๑๘๗
๑๐.ขุนด่านปราการชล	๒๒๑	๙๘	๒๑๖	๙๘	๐.๒๓	๐.๒๕	๐.๒๐	๐.๒๒	๕
๑๑.รัชชประภา	๔,๘๗๕	๘๖	๓,๕๒๓	๘๒	๔.๖๗	๕.๓๒	๕.๙๖	๖.๖๑	๑,๓๔๕
๑๒.บางบาล	๔๑๓	๒๘	๑๓๖	๑๒	๔.๒๔	๒.๙๓	๐.๕๔	๐.๕๔	๑,๒๖๑

๕. สถานการณ์น้ำในประเทศ ณ วันที่ ๑๙ - ๒๓ พฤศจิกายน ๒๕๕๙ (ที่มา: กรมชลประทาน)

สถานี	แม่น้ำ	อำเภอ	จังหวัด	ระดับตลิ่ง (ม.รทก.)	ระดับน้ำ (ม.รทก.)					แนวโน้ม
					เสาร์	อาทิตย์	จันทร์	อังคาร	พุธ	
					๑๙ พ.ย.	๒๐ พ.ย.	๒๑ พ.ย.	๒๒ พ.ย.	๒๓ พ.ย.	
P.๑	ปิง	เมือง	เชียงใหม่	๓.๗๐	๑.๔๕	๑.๔๕	๑.๔๑	๑.๔๘	๑.๕๙	เพิ่มขึ้น
W.๑C	วัง	เมือง	ลำปาง	๕.๒๐	๐.๕๑	๐.๗๐	๐.๗๓	๐.๗๓	๐.๗๒	ลดลง
Y.๔	ยม	เมือง	สุโขทัย	๗.๔๕	๒.๐๐	๒.๐๑	๑.๖๓	๑.๒๑	๑.๒๑	ทรงตัว
N.๗A	น่าน	เมือง	พิจิตร	๑๐.๗๘	๒.๑๐	๒.๐๗	๑.๘๑	๑.๗๕	๑.๕๖	ลดลง
C.๑๓	เจ้าพระยา	สรรพยา	ชัยนาท	๑๖.๓๔	๑๖.๗๕	๑๖.๖๗	๑๖.๖๐	๑๖.๕๗	๑๖.๕๕	ลดลง
M.๖A	มูล	สตึก	บุรีรัมย์	๖.๐๐	๖.๐๔	๖.๐๙	๖.๑๒	๖.๑๒	๖.๐๘	ล้นตลิ่ง
M.๗	มูล	เมือง	อุบลราชธานี	๗.๐๐	๔.๓๑	๔.๒๔	๔.๒๓	๔.๒๕	๔.๑๙	ลดลง
M.๑๙๑	ลำตะคอง	เมือง	นครราชสีมา	๓.๐๐	๑.๔๙	๑.๐๒	๐.๙๗	๐.๗๔	๐.๘๐	เพิ่มขึ้น
M.๑๕๙	ลำชี	จอมพระ	สุรินทร์	๑๑.๓๐	๔.๑๕	๔.๑๓	๔.๑๔	๔.๑๖	๔.๑๕	ลดลง
M.๙๕	ลำเสียวใหญ่	สุวรรณภูมิ	ร้อยเอ็ด	๓.๒๐	๒.๑๖	๒.๓๓	๒.๕๑	๒.๗๕	๒.๖๑	เพิ่มขึ้น
X.๖๔	คลองท่ามะ	ท่ามะ	ชุมพร	๑๗.๑๓	๗.๙๘	๗.๙๖	๗.๙๔	๗.๙๔	๗.๙๔	ทรงตัว
X.๑๔๙	คลองกลาย	นบพิตำ	นครศรีธรรมราช	๓๓.๙๖	๒๙.๐๖	๒๙.๐๘	๒๙.๐๖	๒๙.๐๕	๒๙.๐๘	เพิ่มขึ้น
X.๒๗๔	แม่น้ำโก-ลก	แว้ง	นราธิวาส	๒๒.๔๐	๑๘.๕๐	๑๘.๖๔	๑๘.๗๖	๑๘.๖๕	๑๘.๖๒	ลดลง
X.๓๗A	แม่น้ำตาปี	พระแสง	สุราษฎร์ธานี	๑๐.๗๖	๗.๕๖	๗.๔๙	๗.๗๔	๘.๓๖	๘.๑๖	ลดลง

*** ยังไม่ได้รับรายงาน

๖. สถานการณ์น้ำในพื้นที่ลุ่มน้ำโขง ณ วันที่ ๒๓ พฤศจิกายน ๒๕๕๙ (ที่มา: MRC: Mekong River Commission)

สถานี	ระดับตลิ่ง(เมตร)	ระดับน้ำ (เมตร)	ต่ำกว่าระดับตลิ่ง (เมตร)	แนวโน้ม
อ.เชียงแสน จ.เชียงราย	๑๒.๘๐	๓.๒๓	๙.๕๗	ลดลง
อ.เชียงคาน จ.เลย	๑๖.๐๐	๗.๐๔	๘.๙๖	ลดลง
อ.เมือง จ.หนองคาย	๑๒.๒๐	๔.๕๗	๗.๖๓	ลดลง
อ.เมือง จ.นครพนม	๑๒.๕๐	๔.๒๕	๘.๒๕	ลดลง
อ.เมือง จ.มุกดาหาร	๑๒.๐๐	๔.๔๐	๗.๖๐	ลดลง
อ.โขงเจียม จ.อุบลราชธานี	๑๔.๕๐	๕.๑๔	๙.๓๖	ลดลง

๖. สถานการณ์เตือนภัย Early Warning ณ วันที่ ๒๓ พฤศจิกายน ๒๕๕๙ (ที่มา: สำนักวิจัย พัฒนาและอุทกวิทยา กรมทรัพยากรน้ำ)

[เวลา ๐๘.๐๐ น. - ๑๕.๐๐ น.(วันนี้)]

การแจ้งเตือน	สถานี	การแจ้งเตือน
เตือนสีแดง (อพยพ)	-	-
เตือนสีเหลือง (เตือนภัย)	-	-
เตือนสีเขียว (เฝ้าระวัง)	-	-

*ได้รับข้อมูลจากทาง Social Media โดยโปรแกรม Line ศูนย์อุทกภัย ทน.

๗. สถานการณ์ธรณีพิบัติ ณ วันที่ ๒๓ พฤศจิกายน ๒๕๕๙ (ที่มา : กรมทรัพยากรธรณี)

ไม่มีสถานการณ์ธรณีพิบัติภัย

๘. เหตุการณ์วิกฤตน้ำปัจจุบัน ณ วันที่ ๒๓ พฤศจิกายน ๒๕๕๙ [เวลา ๐๘.๐๐ น. - ๑๕.๐๐ น.(วันนี้)]

จ.สงขลา หลังจากที่มีฝนตกลงมาติดต่อกัน ทำให้น้ำในคลองอยู่ตะกอนบน หมู่ ๖ ต.พังลา อ.สะเดา จ.สงขลา มีระดับน้ำสูงขึ้นกว่า ๑ เมตรเศษ ทางเทศบาลเมืองบ้านพรุ ต้องนำป้ายบอกสัญญาณเตือนภัยน้ำท่วมมาติดตั้งที่บริเวณหัวสะพานคลองอยู่ตะกอน (บางหลา) ต.บ้านพรุ อ.หาดใหญ่ โดยทางเทศบาลเมืองบ้านพรุ ได้ทำการขึ้นธงเขียวระดับน้ำไม่เกิน ๗ เมตร ซึ่งเป็นระดับปกติ

๙. สถานการณ์อุทกภัย ณ วันที่ ๒๓ พฤศจิกายน ๒๕๕๙ (ที่มา : กรมป้องกันและบรรเทาสาธารณภัย)

ไม่มีสถานการณ์

๑๐. การคาดหมายลักษณะอากาศ ๗ วันข้างหน้า (ระหว่างวันที่ ๒๓ - ๒๙ พฤศจิกายน ๒๕๕๙)

ช่วงวันที่ ๒๓-๒๕ พ.ย. ภาคเหนือตอนล่าง ภาคตะวันออกเฉียงเหนือ ภาคกลาง และภาคตะวันออกจะมีฝนฟ้าคะนองในระยะแรก หลังจากนั้นอากาศจะเย็นและอุณหภูมิลดลง ๔-๖ องศาเซลเซียสในภาคตะวันออกเฉียงเหนือ

ส่วนในช่วงวันที่ ๒๖-๒๙ พ.ย. บริเวณประเทศไทยตอนบนยังมีอากาศเย็นต่อเนื่อง ทำให้อุณหภูมิลดลง ๓-๕ องศาเซลเซียสในภาคเหนือ ภาคกลาง และภาคตะวันออก สำหรับคลื่นลมบริเวณอ่าวไทยจะมีกำลังแรงขึ้น คลื่นสูง ๒-๓ เมตร ชาวเรือควรเดินเรือด้วยความระมัดระวัง เรือเล็กควรงดออกจากฝั่ง

ส่วนภาคใต้ยังคงมีฝนตกได้ต่อเนื่องตลอดช่วง และมีฝนตกหนักบางแห่งในช่วงวันที่ ๒๓-๒๕ พ.ย.

จึงเรียนมาเพื่อโปรดทราบ

นายวรศาสน์ อภัยพงษ์
อธิบดีกรมทรัพยากรน้ำ